



## Voici les axes du traitement

Dispositifs applicables aux maisons, bâtiments en béton, jardins, installations marines, bateaux et toutes surfaces susceptibles d'attirer des termites terrestres.

### Prévention/Interception

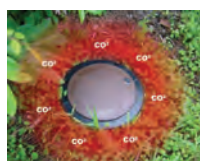
Les stations enterrées permettent aux agents Ecosystemes de localiser les termitières et de déterminer leur importance.

Ces stations d'interception sont discrètes, enfouies dans le sol et contiennent deux composants essentiels : - Focus, un attractif puissant à base d'une substance brevetée par Ensystem; il réagit avec les micro-organismes vivant dans la terre et crée une quantité déterminée de dioxyde de carbone (Co2) dans le sol. Alors pourquoi le Co2 ? Tout simplement parce que les termites considèrent le Co2 comme le fumet d'un repas irrésistible et foncent dessus!

Des languettes de bois d'eucalyptus



station enfouie au sol



action du Co2

insérées dans les parois de la station présenteront un premier appât pour les termites qui resteront présentes dans le dispositif enterré. Ainsi, l'opérateur ecosystemes pourra repérer leur présence et passer à la phase élimination. En effet les termites préfèrent l'eucalyptus, elles l'adorent même! Les études scientifiques les plus abouties ont montré que ce bois est de loin le préféré des termites.

### Élimination/Éradication

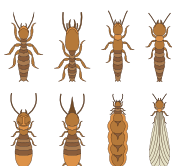
Lorsque les termites sont découverts dans les stations Exterra, ou bien sont déjà présentes dans un bâtiment : Un seul produit: Requiem. Et la messe est dite !

Le Requiem est un délice gastronomique pour les termites. Une formulation à base d'alpha cellulose pure, contenant 0,1 % de matière active. Consommée et diffusée par les termites ouvriers, elle bloque la mue et élimine en quelques semaines l'ensemble de la colonie présente sur la zone infestée. Les termites meurent graduellement et n'associent pas le décès de la colonie à la consommation du Requiem. Lorsque des galeries sont découvertes hors sol, présentes dans vos maisons, entrepôts et autres bâtiments, les stations murales sont installées afin d'amorcer l'élimination des termites.

Requiem est un produit mis en place dans les stations Exterra par ecosystemes.

Bon à savoir :

Les termites souterrains utilisent principalement deux modes de propagation naturelle : l'envol, une à deux fois l'an, d'adultes sexués (aussi appelé essaimage), qui vont quitter leur colonie pour en fonder de nouvelles ; et le marcottage, qui correspond à une propagation de proche



en proche via un réseau de galeries souterraines d'ouvriers accompagnés d'autres castes (soldats, nymphes, néoténiques). Ces groupes d'individus peuvent se retrouver séparés volontairement ou accidentellement de la colonie d'origine et fonder une nouvelle colonie.

Par conséquent, même après une élimination totale d'une colonie il est conseillé d'installer une dispositif préventif afin de contrôler d'éventuelles nouvelles migrations de termites. Des contrôles réguliers assurent la protection à long terme de votre habitation.



## Le respect de l'environnement.

L'homme, les animaux et les plantes sont préservés : Exterra™ n'agit que sur les termites souterrains. Une stratégie intelligente avec seulement quelques grammes de matière active, contenus dans des stations parfaitement verrouillées. Pour l'homme il est moins toxique que du sel de table !